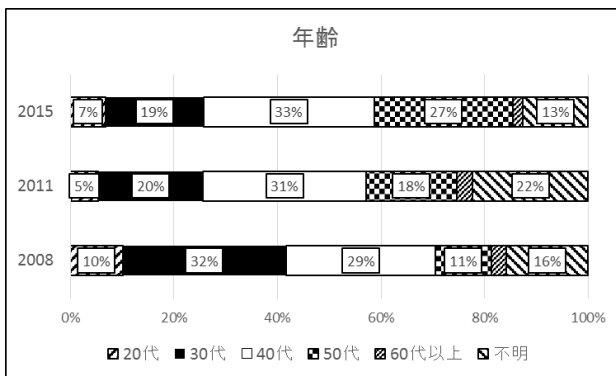
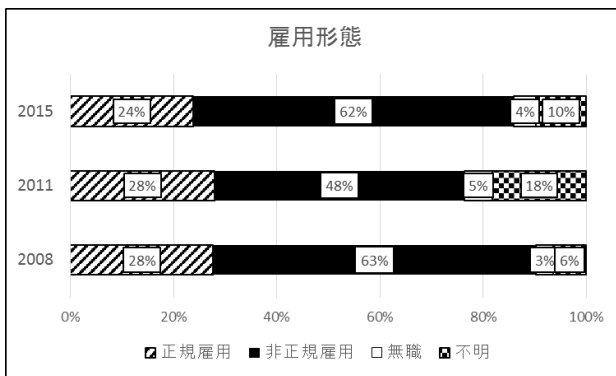
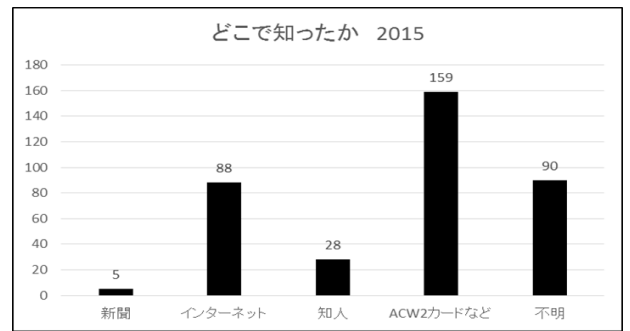
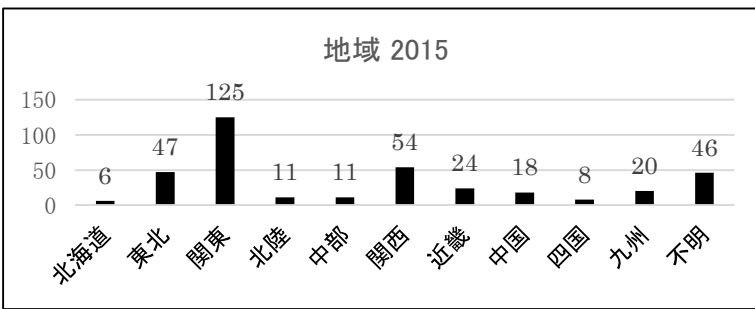
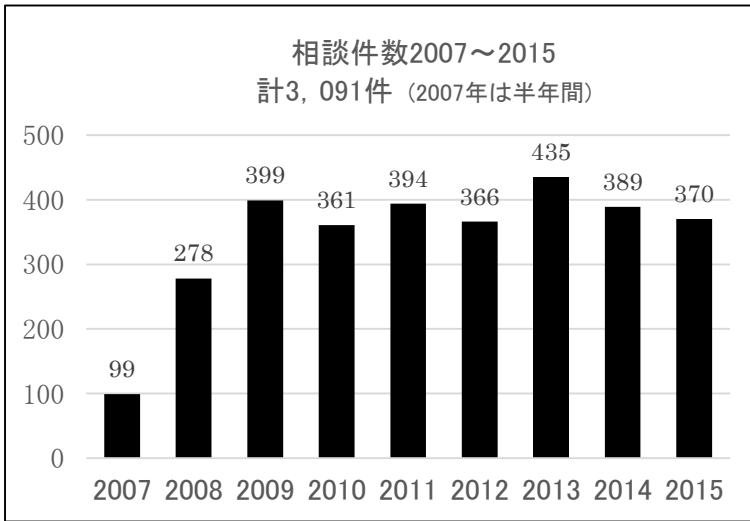


●働く女性の全国ホットライン 経過と2008年・2011年・2015年の集計比較

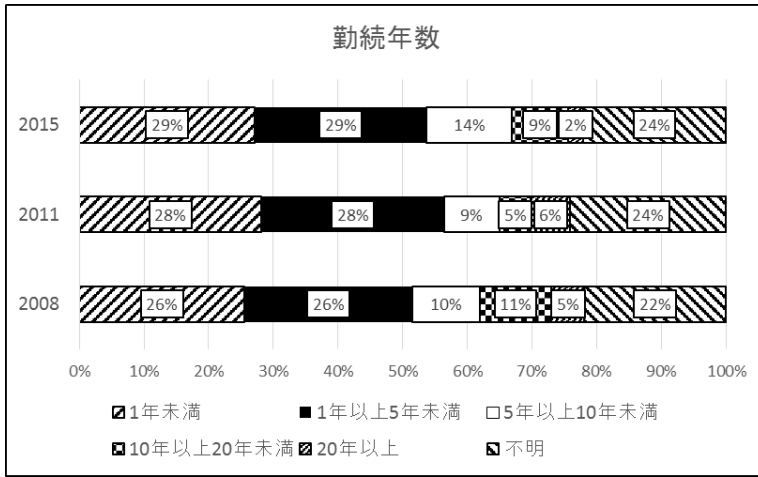


雇用形態	2008	小計	2011	小計	2015	小計	
正社員	67	77	96	110	85	88	
正公務員	10		14		3		
短時間パート	54		65		95		
フルタイムパート	31		39		37		
契約社員	17		16		29		
登録派遣	26		15		29		
常用派遣	6		7		3		
日雇い派遣	8		0		1		230
請負・委任・委託	2		2		6		
アルバイト	5		12		1		
非常勤	17	16	13				
嘱託	1	11	4				
その他	7	8	12				
無職	9	9	21	21	16	16	
不明	18	18	72	72	36	36	
合計		278		394		370	

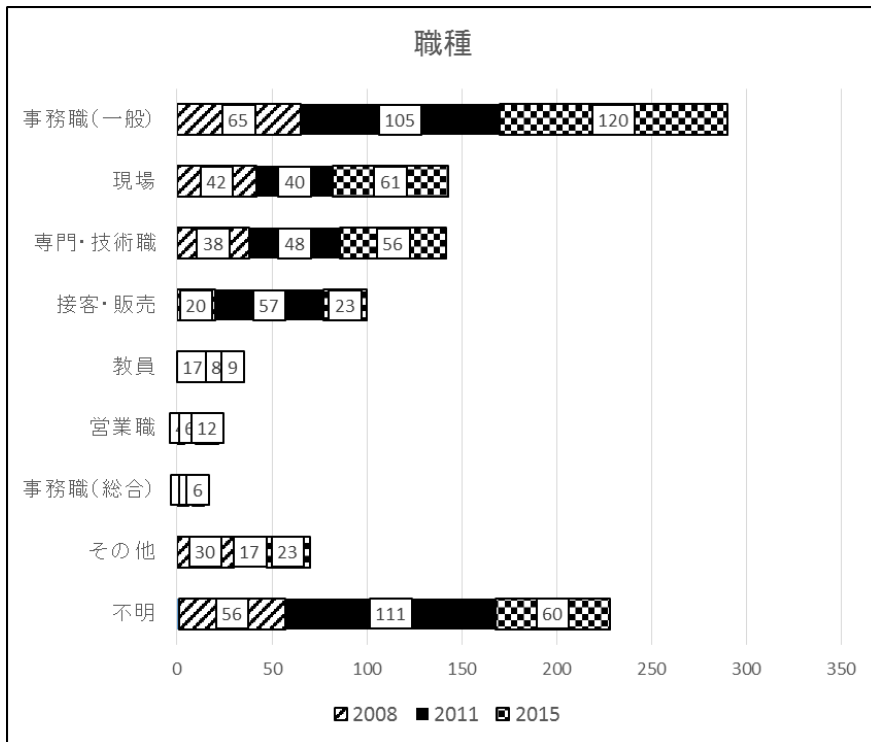
年齢	2008	2011	2015
20代	28	21	25
30代	88	80	70
40代	80	124	122
50代	30	69	99
60代以上	8	12	7
不明	44	88	47
合計	278	394	370

・2015年の20代には10代1人を含む

・60代以上 上から 2%、3%、3%

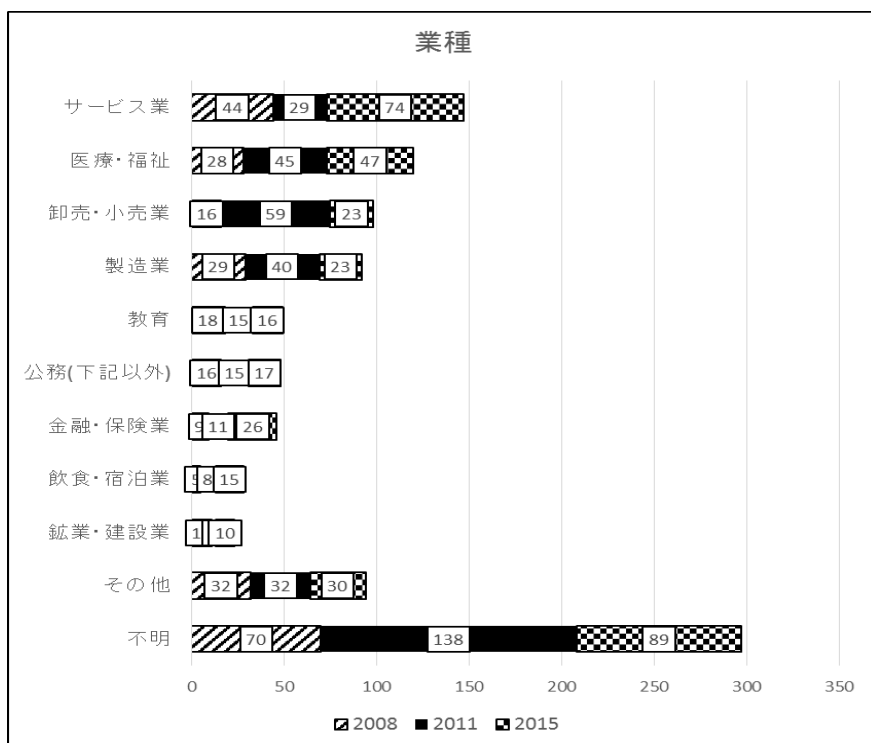


勤続年数	2008	2011	2015
1年未満	71	111	109
1～5年未満	72	111	107
5～10年未満	29	34	53
10～20年未満	31	19	35
20年以上	14	24	9
不明	61	95	57
合計	278	394	370



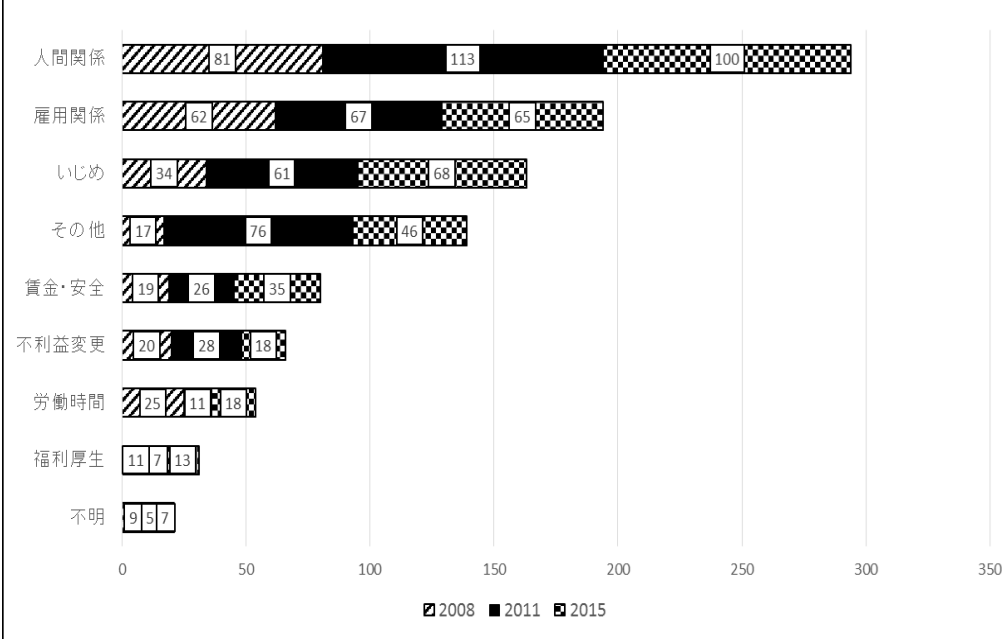
職種	2008	2011	2015
事務職(一般)	65	105	120
現場	42	40	61
専門・技術職	38	48	56
接客・販売	20	57	23
教員	17	8	9
営業職	4	6	12
事務職(総合)	6	2	6
その他	30	17	23
不明	56	111	60
合計	278	394	370

・現場＝工場・現場作業、配送、清掃等



業種	2008	2011	2015
サービス業	44	29	74
医療・福祉	28	45	47
卸売・小売	16	59	23
製造業	29	40	23
教育	18	15	16
公務(上記以外)	16	15	17
金融・保険	9	11	26
飲食・宿泊	5	8	15
鉱業・建設	11	2	10
その他	32	32	30
不明	70	138	89
合計	278	394	370

相談内容(メイン)



相談内容		2008	小計	2011	小計	2015	小計
人間関係	セクハラ	46	81	45	113	26	100
	その他人間関係	35		68		74	
雇用関係	解雇・雇い止め	18	62	21	67	27	65
	退職勧奨	14		12		3	
	退職できない	2		3		6	
	倒産・閉鎖	0		0		1	
	雇用保険	3		2		2	
	雇用不安	13		17		12	
	その他雇用関係	12		12		14	
いじめ	暴言	15	34	19	61	27	68
	暴力	1		2		0	
	仕事干し	2		6		1	
	仕事過重	1		5		6	
	無視	2		6		5	
	いじめその他	13		23		29	
その他		17	17	76	76	46	46
賃金・安全	賃金格差	10	19	2	26	2	35
	低賃金	4		2		2	
	仕事内容	5		17		25	
	労災・安全・衛生	0		5		6	
不利益変更	減給	5	20	2	28	0	18
	時間・休日の変更	2		6		8	
	職務の変更	3		3		0	
	雇用形態の変更	3		6		2	
	配転・転勤	4		6		5	
	その他不利益変更	3		5		3	
労働時間	長時間労働	1	25	4	11	4	18
	サービス残業	10		3		2	
	有給休暇	12		1		7	
	その他労働時間・休日	2		3		5	
福利厚生	出産・育児	4	11	1	7	1	13
	病気・休職	2		5		11	
	社会保険(年金・健保)	5		1		0	
	その他福利厚生	0		0		1	
不明		9	9	5	5	7	7
合計		278		394		370	

その他(2015): 転職、就活、家族、疲労、健康不安、生活不安、トリプルワーク、個人情報流出の不安、健全でない企業で働くことへの不安、賃金未払い、孤独と不安、問い合わせなど。