

(4) 35時間未満の労働時間の就業者数の推移、2007年と2015年の比較(万人)【男】

グラフ4

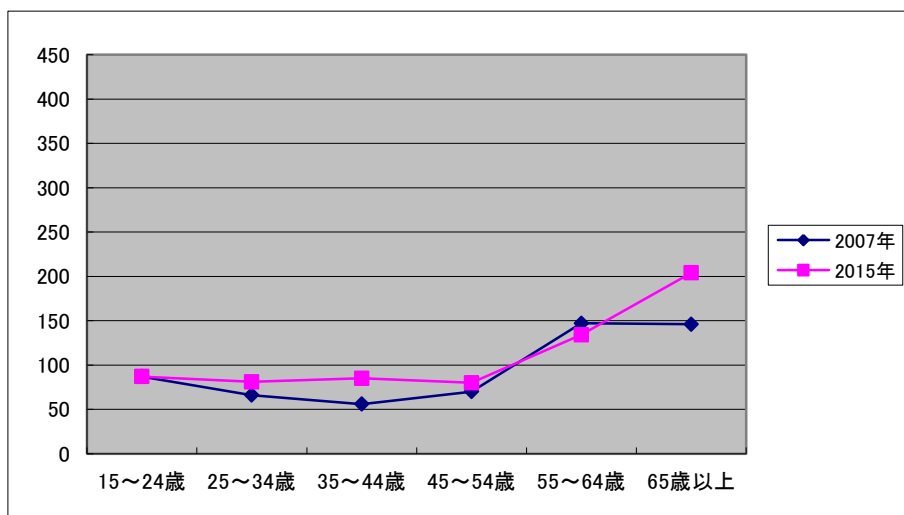


表4

年月/年齢	15～24歳	25～34歳	35～44歳	45～54歳	55～64歳	65歳以上
2007年	87	66	56	70	147	146
2015年	87	81	85	80	134	204

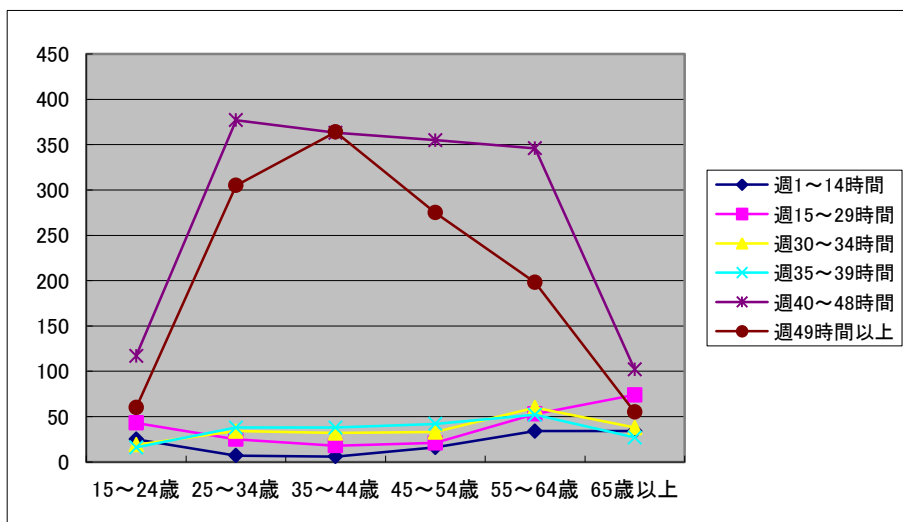
参考資料:総務省統計局 労働力調査年報より
<http://www.stat.go.jp/data/roudou/report/index.htm>

(5) <2007年度>年齢と労働時間の時間ごとの就業者数の推移(万人)【男】

表5

労働時間/年齢	15～24歳	25～34歳	35～44歳	45～54歳	55～64歳	65歳以上
週1～14時間	25	7	6	16	34	34
週15～29時間	43	25	18	21	53	74
週30～34時間	19	34	32	33	60	38
週35～39時間	16	38	38	42	52	27
週40～48時間	117	377	363	355	346	102
週49時間以上	60	305	364	275	198	55

グラフ5

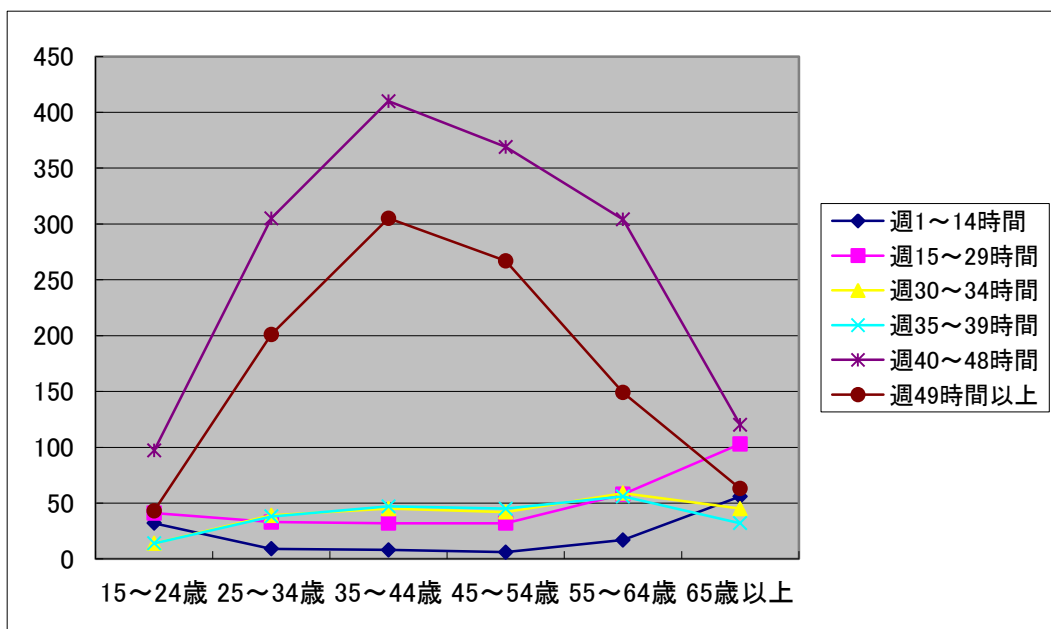


(6) <2015年度>年齢と労働時間の時間ごとの就業者数の推移(万人)【男】

表6

労働時間/年齢	15～24歳	25～34歳	35～44歳	45～54歳	55～64歳	65歳以上
週1～14時間	32	9	8	6	17	56
週15～29時間	41	33	32	32	58	103
週30～34時間	14	39	45	42	59	45
週35～39時間	14	38	47	45	56	32
週40～48時間	97	305	410	369	304	120
週49時間以上	43	201	305	267	149	63

グラフ6



参考資料:総務省統計局 労働力調査年報より
<http://www.stat.go.jp/data/roudou/report/index.htm>