

(1) 35時間未満の年齢と労働時間の就業者数の推移、2007年と2015年の比較【女】(万人)

グラフ1

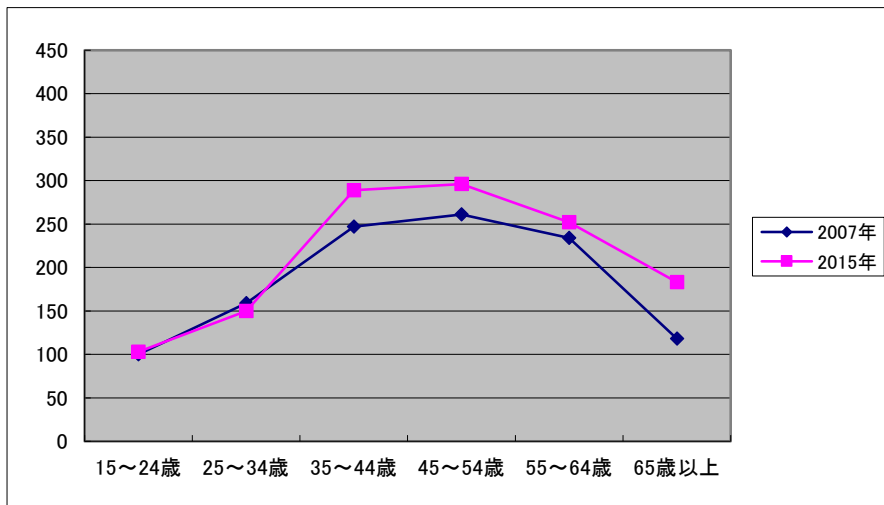


表1

年/年齢	15~24歳	25~34歳	35~44歳	45~54歳	55~64歳	65歳以上
2007年	100	159	247	261	234	118
2015年	103	150	289	296	252	183

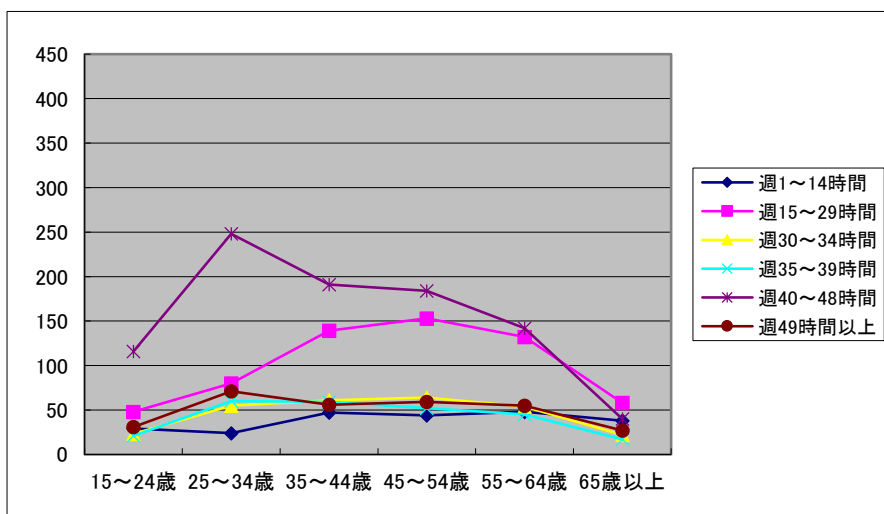
参考資料:総務省統計局 労働力調査年報より
<http://www.stat.go.jp/data/roudou/report/index.htm>

(2) <2007年度>年齢と労働時間の時間ごとの就業者数の推移(万人)【女】

表2

労働時間/年齢	15~24歳	25~34歳	35~44歳	45~54歳	55~64歳	65歳以上
週1~14時間	29	24	47	44	48	38
週15~29時間	48	80	139	153	132	58
週30~34時間	23	55	61	64	54	22
週35~39時間	21	60	59	52	45	17
週40~48時間	116	248	191	184	142	40
週49時間以上	31	71	56	59	55	27

グラフ2



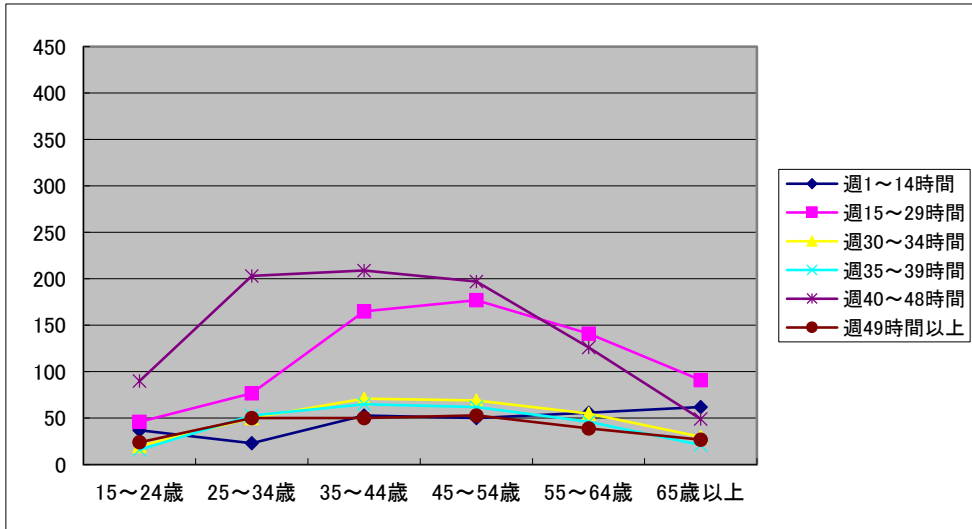
参考資料:総務省統計局 労働力調査年報より
<http://www.stat.go.jp/data/roudou/report/index.htm>

(3) <2015年度>年齢と労働時間の時間ごとの就業者数の推移(万人)【女】

表3

労働時間/年齢	15～24歳	25～34歳	35～44歳	45～54歳	55～64歳	65歳以上
週1～14時間	37	23	53	50	56	62
週15～29時間	46	77	165	177	141	91
週30～34時間	20	50	71	69	55	30
週35～39時間	16	53	65	62	46	21
週40～48時間	90	203	209	197	126	49
週49時間以上	24	50	50	53	39	27

グラフ3



参考資料:総務省統計局 労働力調査年報より
<http://www.stat.go.jp/data/roudou/report/index.htm>